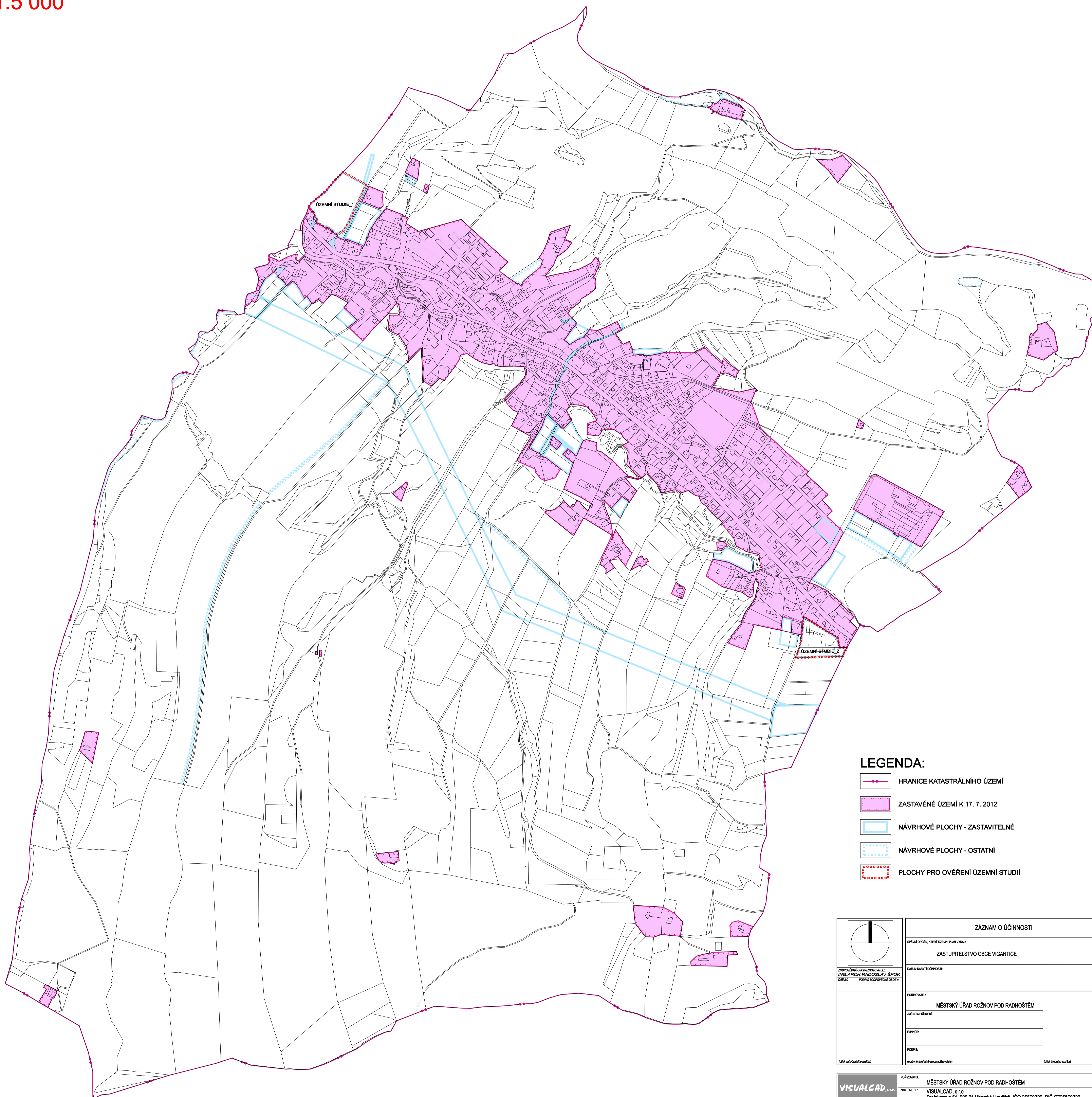
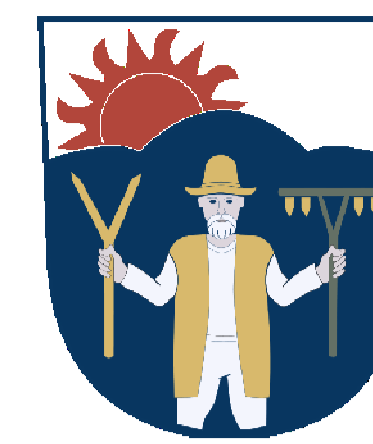


ÚZEMNÍ PLÁN VIGANTICE

VÝKRES ZÁKLADNÍHO ČLENĚNÍ ÚZEMÍ

1:5 000



LEGENDA:

- HRANICE KATASTRÁLNÍHO ÚZEMÍ
- ZASTAVĚNÉ ÚZEMÍ K 17. 7. 2012
- NÁVRHOVÉ PLOCHY - ZASTAVITELNÉ
- NÁVRHOVÉ PLOCHY - OSTATNÍ
- PLOCHY PRO OVĚŘENÍ ÚZEMNÍ STUDIÍ

	ZÁZNAM O ÚČINNOSTI	
	SPRÁVNÍ OBLAST, KTERÝ ÚZEMNÍ PLÁN VYDAL: ZASTUPITELSTVO OBCE VIGANTICE	
<small>ZODPOVĚDNÁ OSOBA ZKOTAVITĚLE ING. ARCH. RADOSLAV ŠPOK STATK. POŘIZOVATEL OBCE</small>	DATUM NAVEŠTĚNOSTI:	
	POŘIZOVATEL: MĚSTSKÝ ÚŘAD ROŽNOV POD RADHOŠTĚM	
ADRESA PRŮBĚHU:		
FASICE:		
PODPE:		
<small>(příloha autorizativní mapy)</small>	<small>(příloha územní studie)</small>	<small>(příloha územní studie)</small>

VISUALCAD s.r.o. <small>kontakt: 602 888 074 tel./fax: 572 551 776 e-mail: info@visualcad.cz www.visualcad.cz</small>	POŘIZOVATEL: MĚSTSKÝ ÚŘAD ROŽNOV POD RADHOŠTĚM	
	ZKOTAVITEL: VISUALCAD, s.r.o. Průškovská 51, 688 01 Uherské Hradiště, IČO 25568329, DIČ CZ25568329	
VYPRACOVAN: ING. ARCH. RADOSLAV ŠPOK		DIGITÁLNÍ OPRAVOVATEL: MGR. VĚRA IVANOVÁ
PODPE:		PODPE:
NÁZEV DOKUMENTACE: ÚZEMNÍ PLÁN VIGANTICE		DATUM VYHOŠTĚNÍ: 09/2013
NÁZEV VÝKRESU: VÝKRES ZÁKLADNÍHO ČLENĚNÍ ÚZEMÍ		MĚŘÍTKO: 1:5 000
FÁZE DOKUMENTACE: NÁVRH		ČÍSLO VÝKRESU: 1.1

mapový podklad: ©ÚKM ZK - polohopis informativního charakteru odvozen z katastrální mapy